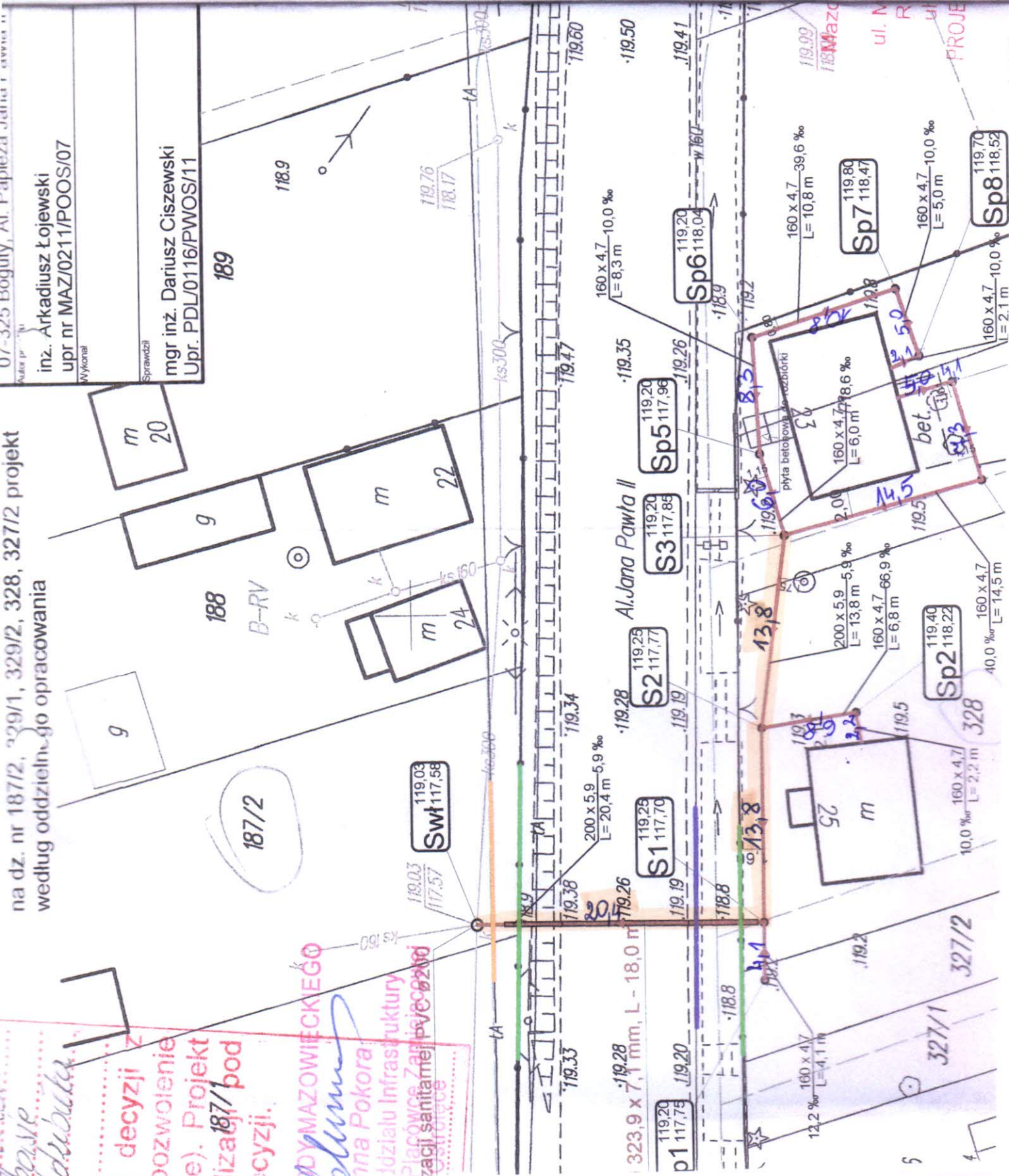


na dz. nr 187/2, 329/1, 329/2, 328, 327/2 projekt
według oddzielnego opracowania

base
drubuta

decyzji z
pozwolenie
e). Projekt
liza 187/1 pod
decyzji.

RYMAZOWIECKIEGO
ana Pokora
działu infrastruktury
Placówek Zapięć
zacji sanitarnych i
Ostródce



inż. Arkadiusz Łojewski
upr nr MAZ/0211/POOS/07
Wykonawca

Sprawdził
mgr inż. Dariusz Ciszewski
Up. PDL/0116/PWOS/11

siec -
20,4
13,8
13,8
4,8 m

przyłącze

2,1
5,0
10,8
8,3
6,0
14,5
7,3
4,1
4,1

42,10 m
41,20 m

ul. N
R
ul
PROJE

327/1
327/2